



Saue Vallavalitsus
info@sauevald.ee

Teie 11.12.2025

Meie 18.12.2025 nr 7.1-2/25/20996-2

**Koru pumbamaja kinnistu ehitusteatise
eelnou kooskõlastamata jätmine, menetlus
nr 526458**

Olete esitanud Transpordiametile kooskõlastamiseks Harju maakonna Saue valla Laagri aleviku Koru pumbamaja kinnistu ehitusteatise eelnõu nr 2511201/56534.

Kinnistu (katastritunnus 72701:001:2057) asub **riigitee nr 11420 Saku-Laagri tee km 7,26 – 7,35** kaitsevööndis ja **riigitee nr 11421 Laagri-Hüüru tee km 0,01 – 0,07** kaitsevööndis.

Ehitusteatis antakse: veetorustiku (EHR kood 221498866), kanalisatsioonitorustiku (EHR kood 221498867), sidekanalisatsiooni (EHR kood 221498868), elektri kaabli (EHR kood 221498869), kogumismahuti (EHR kood 221498870) ja kinnistusisese tee (EHR kood 221498871) ehitamiseks. Ehitusteatise aluseks on Skepast&Puhkim OÜ töö nr 25000080 (peaprojekteerija).

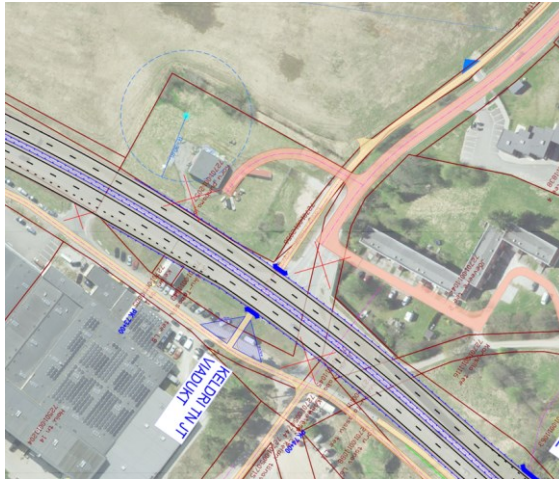
Transpordiametilt ei ole projekteerimistingimuste eelnõu kooskõlastust taotletud.

Võttes arvesse oluliste puuduste esinemist projektis ning ehitusseadustiku § 70 lg 2 ja lg 3, § 72 lg 1 p 5 ja 99 lg 3 ja lähtudes kliimaministri 17.11.2023 [määrusest nr 71](#) „Tee projekteerimise normid“, **jätame ehitusteatise kooskõlastamata** ning esitame alltoodult oma selgitused ja põhjendused:

Lähtuvalt EhS § 70 lg 2 p 1 on ehitise kaitsevööndis keelatud ohustada ehitist ja selle korra kohast kasutamist.

1. Ristumiskoht riigitee nr 11421 Laagri-Hüüru tee km 0,057 ei vasta nõuetele ja ristumiskoha ehitamiseks tuleb küsida Transpordiameti nõuded ning koostada tee projekt. Ristumiskoht peab olema välja ehitatud ja Transpordiametile üle antud enne ehitusteatise kooskõlastamist.
2. Vastavalt Veeseaduse § 117 lg 1 alusel ei tohi tee kaitsevööndis teha veerežiimi muutusi põhjustavaid töid mis võivad muuta riigitee muldkeha niiskuse režiimi. **Selleks tuleb hinnata uhtvete kogumismahutist lisanduvaid vooluhulki, riigitee kraavide ja truupide läbilaskevõimet, sh truupide seisukorda ja teostada läbilaskevõime arvutused kuni Pääsküla jõeni.**
3. Ehitatav tehnovõrk peab vastama ehitusseadustikust tulenevatele normidele ning ei tohi ehituse ajal ega kasutusele võtu järgselt seada takistusi liiklusele, tee ja teerajatisete teehoiule (korrashoiule) või sademe- ja pinnasevete ärajuhtimisele riigitee transpordimaalt ja kaitsevööndist.
4. Juhime tähelepanu, et projekti geodeetilisel alusplaanil viia riigitee numbrid ja nimed vastavusse Teeregistri andmetega.

5. On koostamisel riigitee 11420 Saku-Laagri km 2,00 - 8,00 Juuliku-Laagri lõigu eskiisprojekt (Roadplan OÜ, töö nr 25025). Arvestada edasiste tegevuste kavandamisel eskiislahendusega.



Lugupidamisega

(allkirjastatud digitaalselt)

Tiit Harjak

juhataja

planeerimise osakonna tehnovõrkude üksus

Ruth Koppel

59127652, Ruth.Koppel@transpordiamet.ee